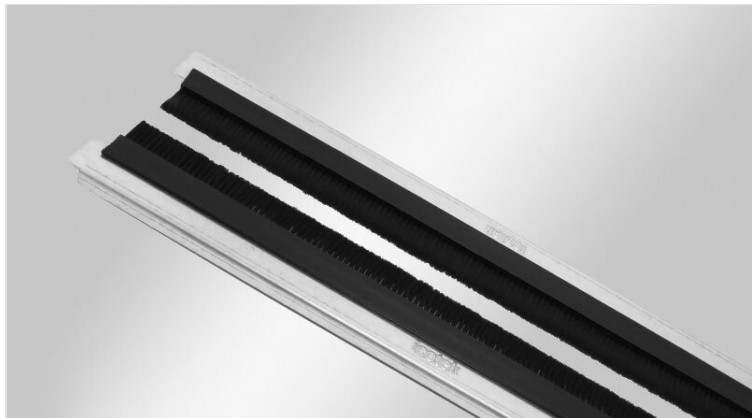


KDR-BES Kartáčové lišty pro dna rozváděčů

pro rozvádeč Rittal TS 8



RoHS
compliant

REACH
COMPLIANCE

Made in
Germany

Dvoudílné průchodkové plechy KDR-BES jsou vybaveny kartáčovými lištami.

Plechý se upevňují standardními klipy Rittal.

Kartáčové lišty se montují ve vzdálenosti dle průměru největšího zaváděného kabelu.

System KDR-BES je vhodný k ochraně rozváděčů proti vniknutí hrubých nečistot.

Specifikace

Materiál	Dna rozváděče: Pozinkovaná ocel Kartáče: Polyamid
Teplota	-20 C° až 90 C°
Vlastnosti	bez silikonu, bez halogenu

Výhody

- V průběhu montáže je dostupná téměř celá plocha dna rozváděče
- Možná dodatečná montáž

Typy a velikosti výrobků

KDR-BES-TS8-600-58000



Obj.č.	58000	Pro šířku	600 mm
EAN	4251269315	rozdávěče	
	787	Světlý rozměr	435 mm
Bal.	1	dna	
Šířka	125 mm		
Výška	16 mm		
Vhodné pro	Rittal TS 8		
rámečky			
Délka	458 mm		

KDR-BES-TS8-800-58006



Obj.č.	58006	Pro šířku	800 mm
EAN	4251269315	rozdávěče	
	794	Světlý rozměr	635 mm
Bal.	1	dna	
Šířka	125 mm		
Výška	16 mm		
Vhodné pro	Rittal TS 8		
rámečky			
Délka	658 mm		

KDR-BES-TS8-1000-58012



Obj.č.	58012	Pro šířku	1.000 mm
EAN	4251269315	rozdávěče	
	800	Světlý rozměr	835 mm
Bal.	1	dna	
Šířka	125 mm	Příčná výztuha	ne
Výška	16 mm		
Vhodné pro	Rittal TS 8		
rámečky			
Délka	858 mm		

KDR-BES-TS8-1200-58018

Obj.č.	58018	Pro šířku	1.200 mm
EAN	4251269315	rozdávěče	
	817	Světlý rozměr dna	495 mm
Bal.	1		
Šířka	125 mm		
Výška	16 mm		
Vhodné pro rámečky	Rittal TS 8		
Délka	518 mm		



icotek[®]
smart cable management